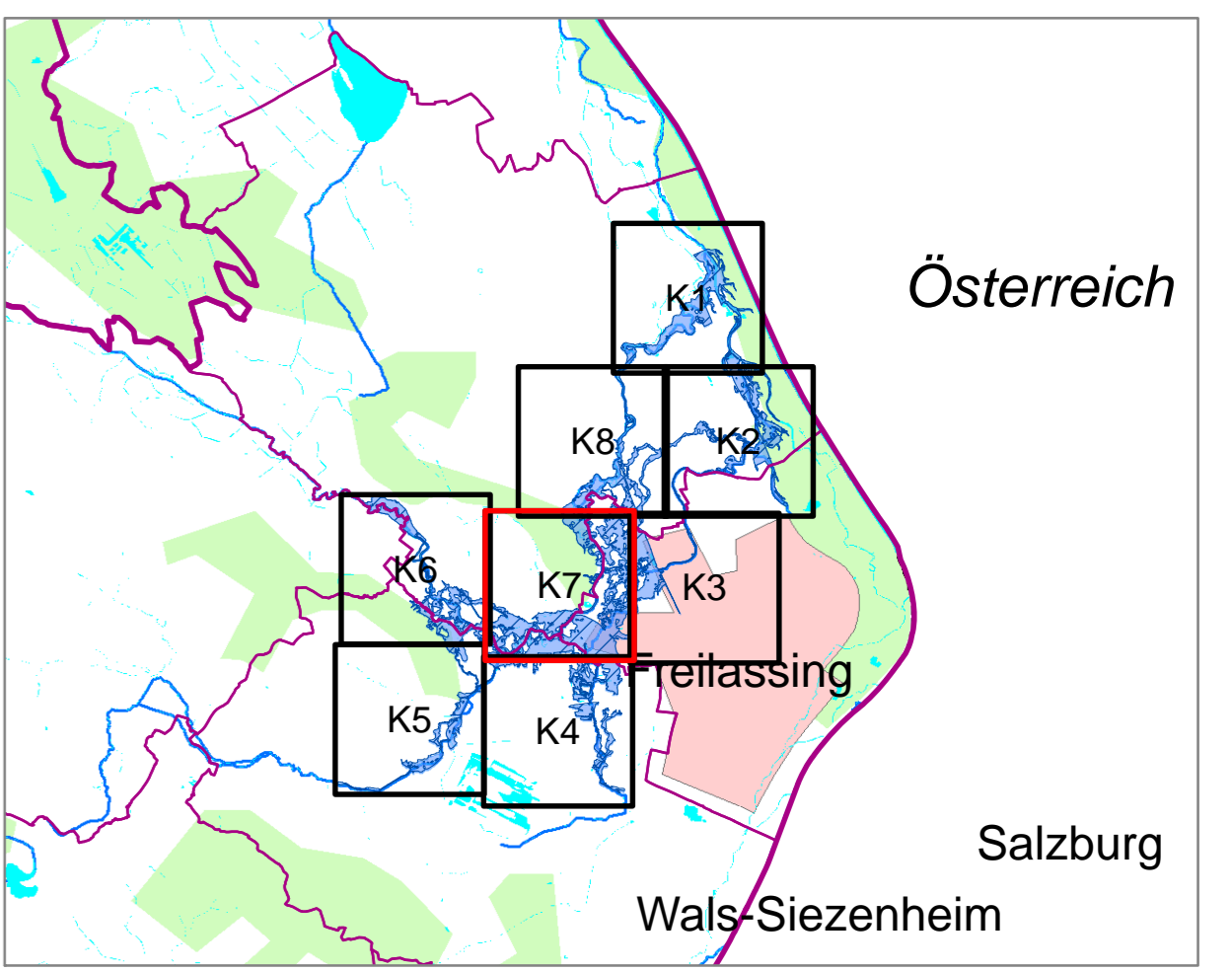


- ### Legende
- Gewässer
 - festgesetztes Überschwemmungsgebiet
 - Grenze ermitteltes Überschwemmungsgebiet
 - ermitteltes Überschwemmungsgebiet
 - Gemeinde
 - Landkreis
 - Flusskilometerstein
 - 411,00 Wasserspiegel des festgesetzten Überschwemmungsgebiets in m ü. NN
 - Flurstück
 - Gebäude
 - betroffenes Gebäude



N

1:2.500

Quellen: Geobasisdaten: © Landesamt für Vermessung und Geoinformation Bayern; Geofachdaten: Wasserwirtschaftsamt Traunstein

Vorhaben: Gew. II u. III. Ordnung Sur, Mittergraben, Sonniesgraben Festssetzung des Überschwemmungsgebiets		Anlage: 1.7	
Vorhabensträger: Landkreis Berchtesgadener Land		Plan-Nr.: K7	
Landkreis: Berchtesgadener Land		Ausgabe vom: 22.05.2015	
Gemeinde/Stadt: Ainring, Freilassing, Saaldorf-Surheim		Ersatz für: Ursprung	
Maßstab: 1:2.500	Detailkarte		
Wasserwirtschaftsamt Traunstein			
Entwurf/verfasser:		entworfen gezeichnet: 2015, WWVA TS 2015, Enzinger	Datum, Name: 2015, WWVA TS 2015, Schieder